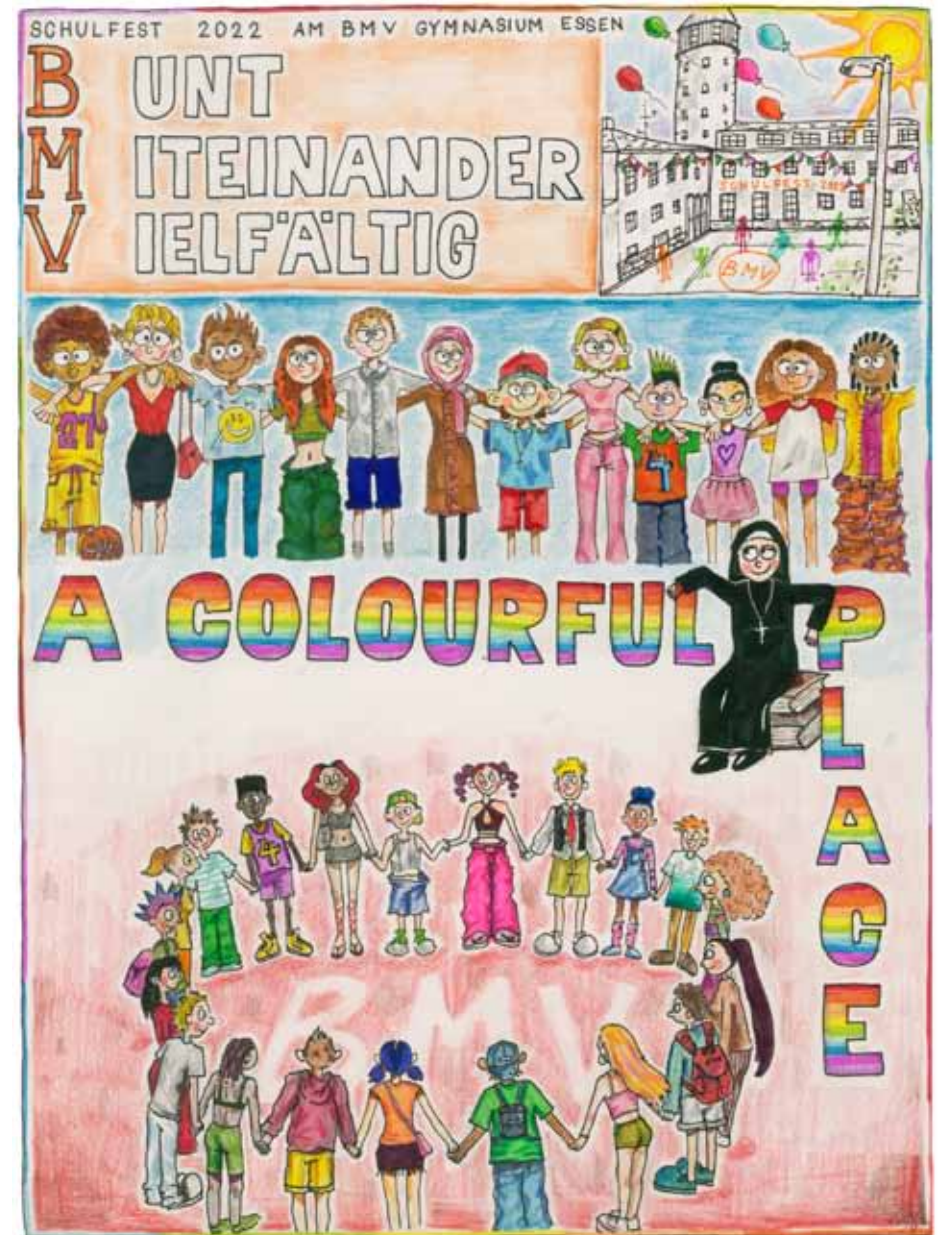


## Schulhof • Schulgarten • Sporthalle • Arkaden

Raum	Zuständig	Programm	Klasse
Sporthalle	Frau Feja/ Herr Kube	The Floor is Water (Hindernisparcours)	6b
kl. Arkaden	Herr Köhne	Entenangeln	6c
kl. Arkaden	Frau Schmenk/ Herr Hoffmann	„Blattgold“ (Salatbar)	9a/ LKs Q1 Engl./Franz
Arkaden	Frau Isenberg/ Herr Liebig	Alix le Clerc – up(to)date Mitmachaktion: Blumentöpfe gestalten	7e
Arkaden	Frau Konrad/ Frau Arens	Haus des Geldes (Spiele)	8e
Arkaden	Herr A. Günther Herr Heidenreich	Große Getränketheke	
Schulhof: Bühne	Frau Laudinski	Schüler gegen Lehrer (Spielshow) Samstag 11.30h /14.15h/16.15h Sonntag 13.15h /14.45h/16.15h	6f
Schulhof: Bühne	Herr Püttmann/ Frau I. Martin	Bühnenshow 9c Sa. 12.15h /13.30h/15.30h/17.00h So. 12.30h /14.00h/15.30h/17.00h	9c
Schulhof	Schwester M. Regina/ Frau Sket	Bobbycar-Rennen	ehem. 9e
Schulhof Schulhof	Frau H. Martin Frau Winkelmann/ Herr van der Mee	Dosenwerfen Menschenkicker	ehem. 9a 8b
Schulhof	Herr Kube	Crêpes	LK Q1 Mathe
Schulhof	Frau Nadeschdin/ Frau Kimmeskamp	Grillstand	
Schulhof	Frau I. Martin	Hotdogs	LK Q2 Pädagogik
Schulgarten/ Gartenschule	Frau Heitkamp/ Herr Witte/ Herr Rochholl	Prater BMV (Jahrmarkt mit Artisten) Eddies DIY-Werkstatt	LK Q1+Q2 Pädagogik/ 6a/7c LK Q2 SoWi
Milchhalle+ Werkraum	Herr Heitkamp	Harry Potter Cafe	9f

Gestaltung: Stephen Pegels • Titelbild: Piviyongha Generarajan Q1



### Programm Schulfest

am Samstag, 20.08.2022, von 11.00 – 18.00 Uhr  
und Sonntag, 21.08.2022, von 11.30 – 18.30 Uhr

## A-Gang (Untergeschoss)

Raum	Zuständig	Programm	Klasse
A 5	Frau Freund/ Frau Gläsel	<b>Logistik und Spülstraße</b>	
Aula	Frau Wilting	<b>Elysium – Hinter der Welt</b>	GK Q2
	Herr Laabs	<b>Freitag 19.8.22 um 19.30 Uhr</b> <b>Rückgabekonzept Pfandflaschen</b>	Literatur LK Q1 SoWi

## B-Gang (Erdgeschoss / Eingangsebene)

Raum	Zuständig	Programm	Klasse
B 1-3	Frau Hartmann	<b>Wickelräume</b>	
B 6/8	Herr Kröger/ Frau Elpers/ Frau Norpoth	<b>New London Café</b> <b>Un week-end à Paris</b>	LKs Q1 Englisch/ Französisch
B 13	Frau Gerding/ Frau Demmer	<b>Harry Potter World: magical experiences</b> (immer zur vollen Stunde)	6d
B 17	Herr Heinrichkeit	<b>Zirkus BMV</b>	ehem. 9c
B 18	Frau Höllwart	<b>Waffeln aus aller Welt</b>	LK Q2 Erdkunde
B 19	Frau Höllwart/ Frau Elpers	<b>Western Saloon</b>	7a
B 20	Frau Nüßing/ Frau Vordermark	<b>Casino „Black Diamond“</b> (zu jeder vollen Stunde Bingo)	9e/LK Q1 Mathematik
B 22	Herr Beckmann/ Frau Lanwert	<b>Summer in LA</b>	ehem. 9b
B 23	Frau Freund/ Frau Rademacher	<b>9Donuts</b>	ehem. 9d
B 24	Frau Brügge	<b>Silent Disco</b>	LK Q2 Geschichte
B 25	Herr Nesemann	<b>Forum Kahootium (Kahoot-Quiz)</b> alle 15 Minuten	LK Q1 Latein
B 28	Frau Brügge/ Frau Rudolf	<b>Candy Fox – Wat ´ne Bude</b>	7d
B 29	Herr Nesemann/ Frau Klasmeier	<b>Herkules-Aufgaben</b>	8f

## C-Gang (1. Obergeschoss)

Raum	Zuständig	Programm	Klasse
C 17	Frau Kampelmann/ Herr Th. Günther	<b>Des einen Plunder, des anderen Schatz</b> <b>(Flohmarkt+Matschbrötchen)</b>	ehem. 9f
C 19	Frau Severin/ Frau Wodetzki	<b>Mittendr-Inn</b> <b>(Café mit Musik und Sketchen)</b>	6e
C 20	Frau Klasmeier/ Frau Falkenstein	<b>BMV on the Beach</b> <b>(Cocktailbar)</b>	9b/ LK Q2 Engl.
C 21	Frau Schmitz/ Herr Graute	<b>EIScape-Room (Escaperoom)</b> stündlich immer zur halben Stunde	8c
C 23	Schwester M. Ulrike/ Viktoria Bogner	<b>El restaurante vegetariano mexicano</b>	LK Q1 Deutsch
C 24	Herr Stadtfeld/ Frau H. Martin	<b>Hawaiischmuck</b>	9d
C 27	Förderverein	<b>Marmeladenverkauf</b>	
C 28	Frau Boddenberg/ Bücherei AG	<b>Märchenwelt: Hören – Basteln – Rätseln</b> Samstag 11.15h /13.00h/14.30h/15.00h/16.00h Sonntag 12.00h /13.30h/15.00h/16.30h	

## D-Gang (2. Obergeschoss)

Raum	Zuständig	Programm	Klasse
D 1	Sr. M. Dorothea	<b>Alix le Clerc – up(to)date: Ausstellung</b>	
D 4/D 6	Frau Rosenbaum/ Frau Diwersy/ Frau Kimmeskamp/ Frau Görges/ Frau Freising	<b>Kunstaussstellung/ Siebdruckwerkstatt</b> <b>(Taschenverkauf)</b>	LK Q1 Kunst
D 5	Frau Marks	<b>Altschüler*innentreff</b>	
D 11	Frau Schröder	<b>Interaktives Robotermuseum</b>	Roboter AG
D 14	Hr. Laabs/Fr. Kramm	<b>Federmäppchen gestalten</b>	8a/7b
D 15	Herr Laabs/ Frau Kramm	<b>Gefangen in D15! (Escape-Room)</b> (zu jeder vollen Stunde)	8a/7b
D 16	Herr Dobrick	<b>BMV-Schulralley</b>	LK Q2 Bio
D 24	Frau Kohnen	<b>Superhelden-Kinderland</b>	8d
D 25-27	Frau Luthe/ Sr. M. Beate/Frau Boddenberg	<b>Geisterbahn</b>	7f
D 28	Herr Trondt	<b>Bowlingbahn</b>	LK Q2 Informatik